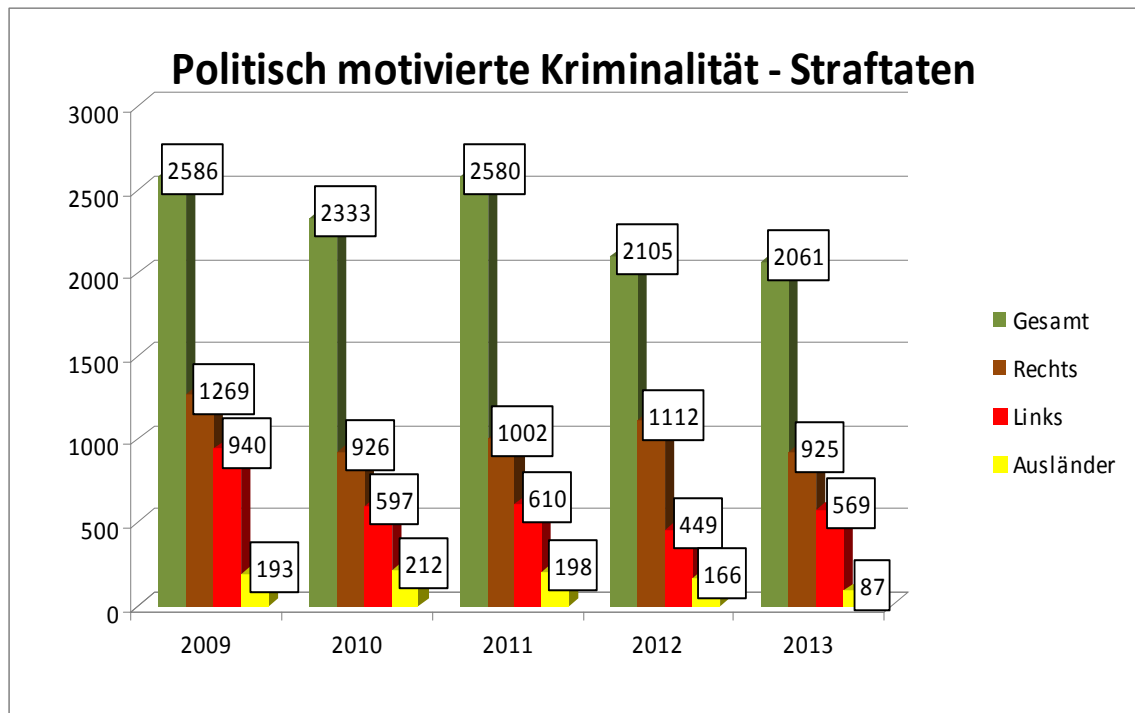


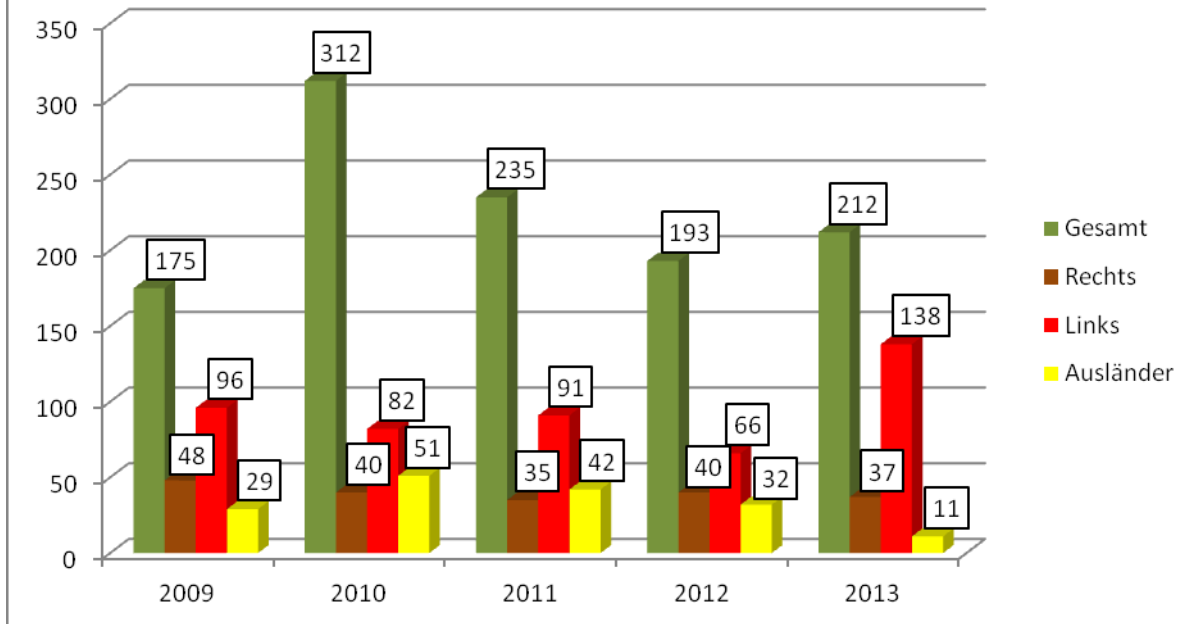
Straftatenentwicklung

- Politisch motivierte Kriminalität (PMK) -

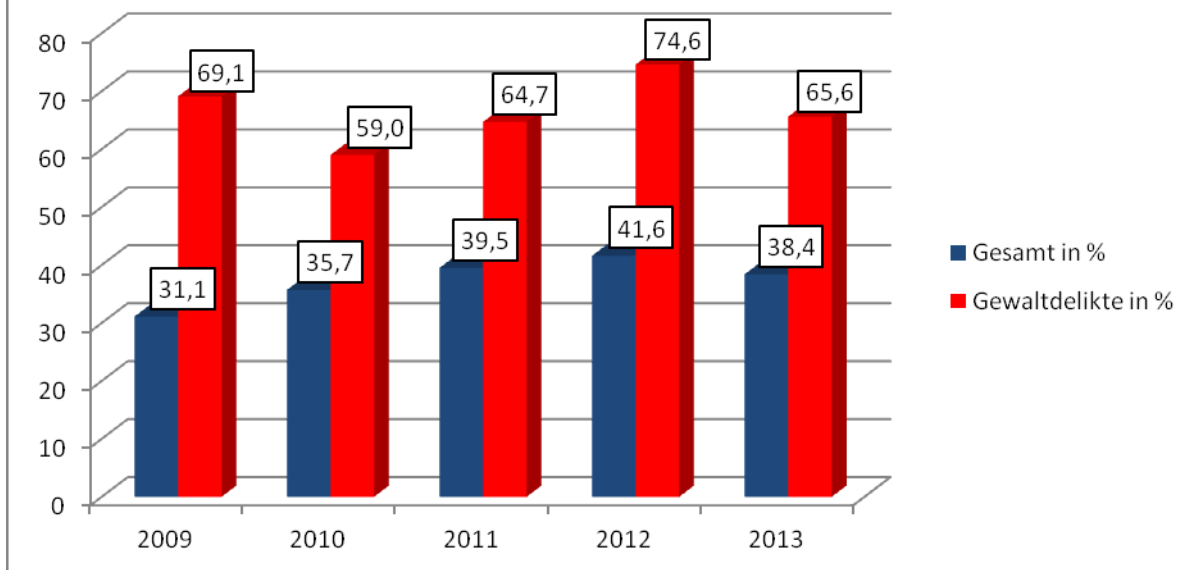
	2012	2013	Zu-/ Abnahme	Zu-/ Abnahme in %	Aufklärungs- quote 2013
Politisch motivierte Kriminalität insgesamt	2.105	2061	- 44	- 2,1 %	38,4 %
darunter:					
Gewaltdelikte insgesamt	193	212	+ 19	+ 9,8 %	65,6 %
Politisch motivierte Kriminalität - „Rechts“	1.112	925	- 187	- 16,8 %	31,4 %
davon Gewaltdelikte	40	37	- 3	- 7,5 %	78,4 %
Politisch motivierte Kriminalität - „Links“	449	569	+ 120	+ 26,7 %	38,8 %
davon Gewaltdelikte	66	138	+ 72	+ 109,1 %	62,3 %
Politisch motivierte „Ausländerkriminalität“	166	87	- 79	- 47,6 %	58,6 %
davon Gewaltdelikte	32	11	- 21	- 65,6 %	81,8 %
Phänomenbereich „nicht zuzuordnen“	378	480	+ 102	+ 27,0 %	47,9 %
davon Gewaltdelikte	55	26	- 29	- 52,7 %	57,7 %



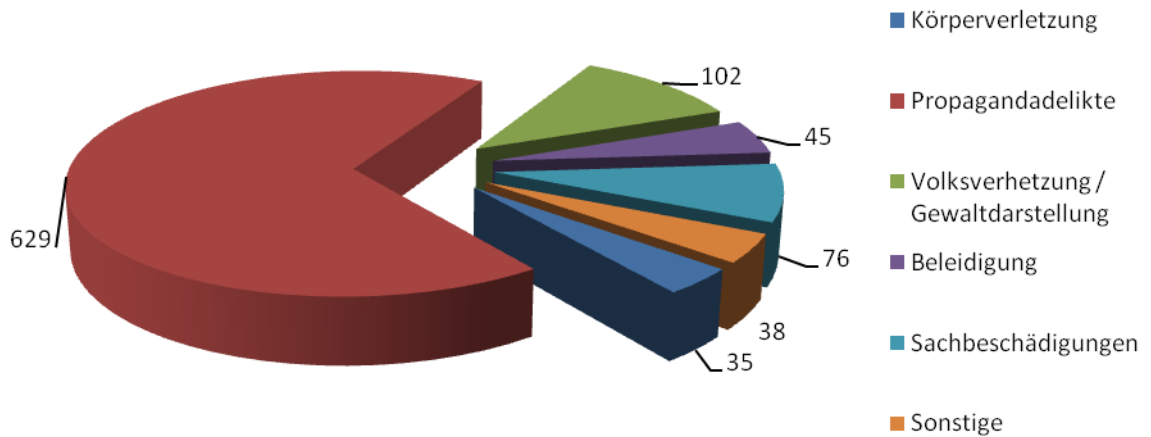
Politisch motivierte Kriminalität - Gewalttaten



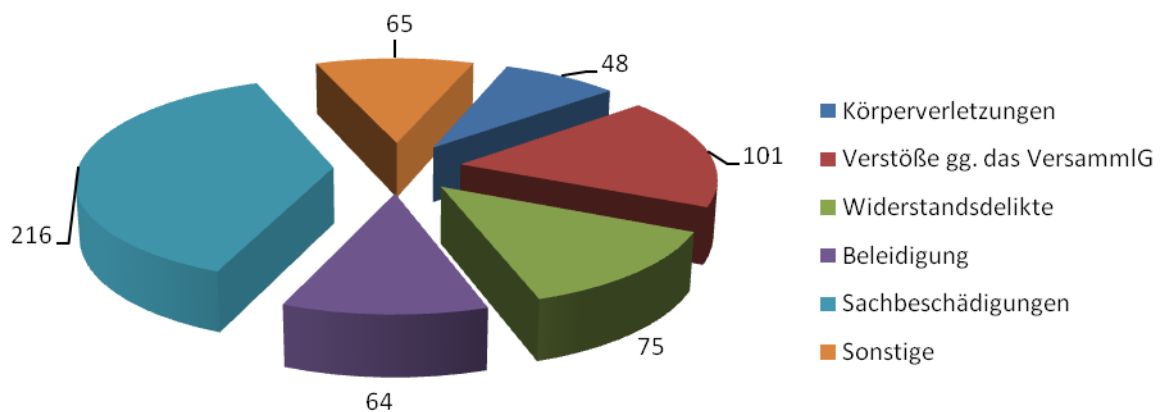
Politisch motivierte Kriminalität - Aufklärungsquote



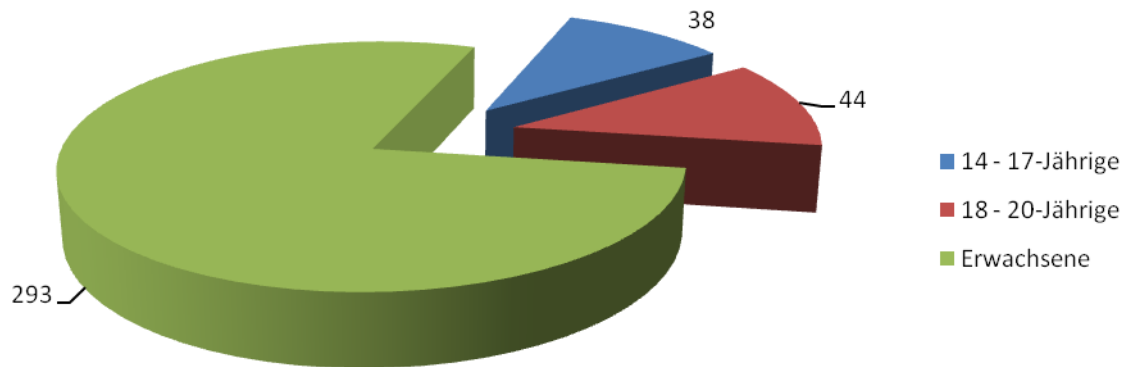
Politisch motivierte Kriminalität - Rechts 2013



Politisch motivierte Kriminalität - Links 2013



Tatverdächtige PMK-Rechts 2013



Tatverdächtige PMK-Links 2013

